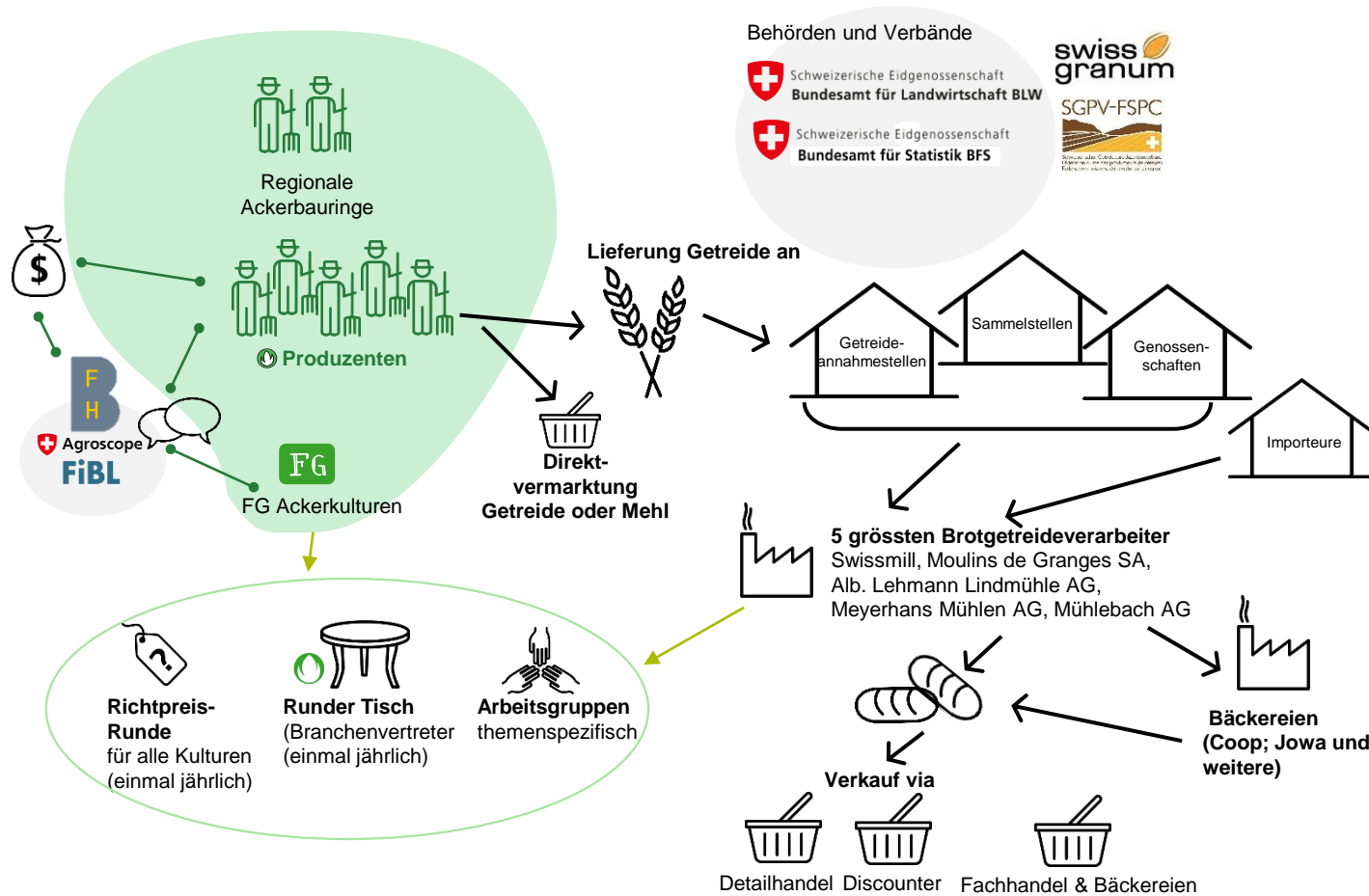
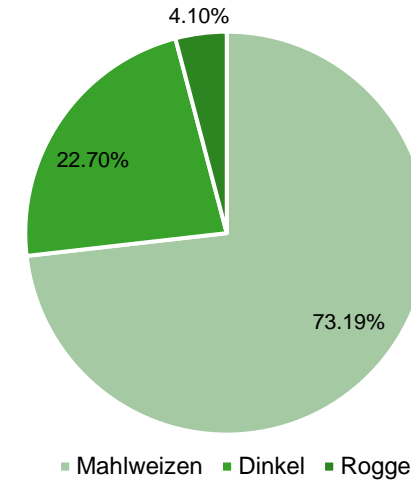


# Markt Bio-Brotgetreide



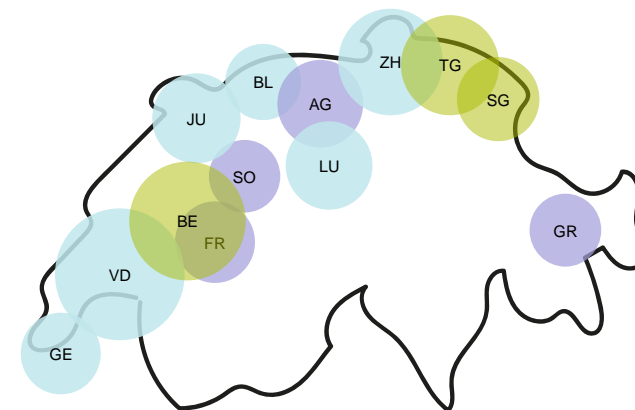
## Der Brotgetreide-Markt im Überblick

Anteil Kulturen an Brotgetreidefläche 2022



Quellen: BFS, Agristat

## Hauptanbau-Flächen



Quellen: FiBL, Bio Suisse

## Bio Suisse Instrumente

### Absatzförderung

- Brot oder Teig in gemischten Degustationen

### Produktionsförderung

- Diverse KABB-Projekte zu:
  - Mahlweizen, Mahlroggen und Mahldinkel
  - Bodenbearbeitung

**Aktuell**  
Januar 2023



### Bio-Brotgetreide-Markt

- **Definitive Inlandanteile 22/23** betragen beim Weizen; 62%, Roggen 55%, Dinkel, 89%
- Kein Markt für Umstellware ausser Mahlweizen

- Richtpreis Dinkel gestiegen. Beim Mahlweizen kein Richtpreis.
- Abnahme vor dem Anbau mit dem Abnehmer regeln.
- Zusammenarbeit innerhalb Branche ausbaufähig.