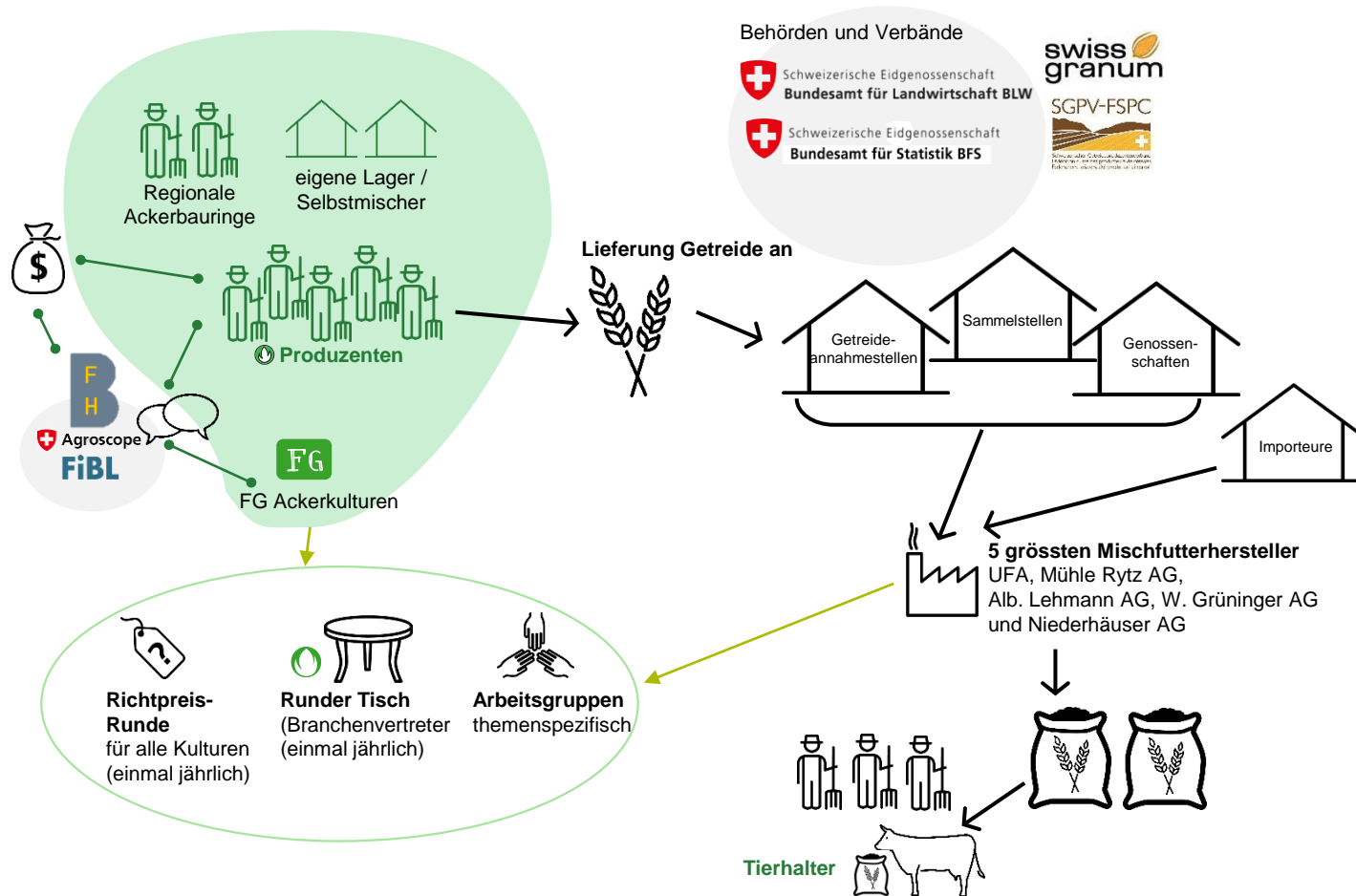




MARKTSPIEGEL BIO-FUTTERGETREIDE

Fatos Brunner, April 2023

Markt Bio-Futtergetreide



Aktuell April 2023

Bio-Futtergetreide-Markt

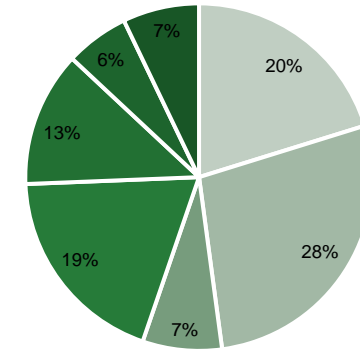
- Definitiver Inlandanteil für Nichtwiederkäuer beträgt 46%.
- Körnerleguminosen und Futterweizen sind gesucht.

- Richtpreise 2022: Preise für Getreide und Körnerleguminosen gestiegen
- Abnahme vor dem Anbau mit dem Abnehmer regeln.
- Gute Zusammenarbeit innerhalb Branche.



Der Futtergetreide-Markt im Überblick

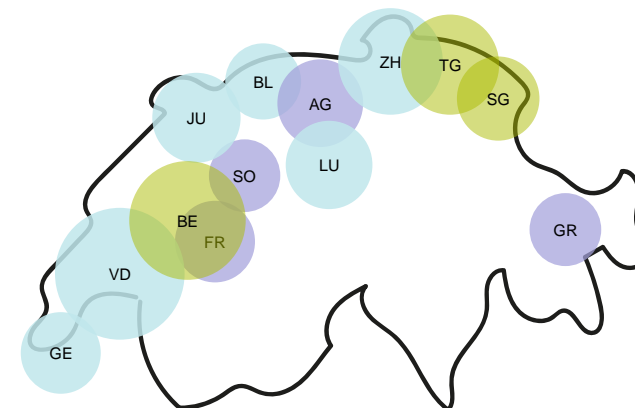
Anteil Kulturen an Futtergetreidefläche 2022



- Gerste
- Körnermais
- Triticale
- Hafer
- Futterweizen
- Eiweisserbsen
- Ackerbohnen

Quellen: BFS, Agristat

Hauptanbau-Flächen



Quellen: FiBL, Bio Suisse

Bio Suisse Instrumente

Mengensteuerung

- Eingeschränkte Vermarktung bestimmter Umstell- und Importgetreide

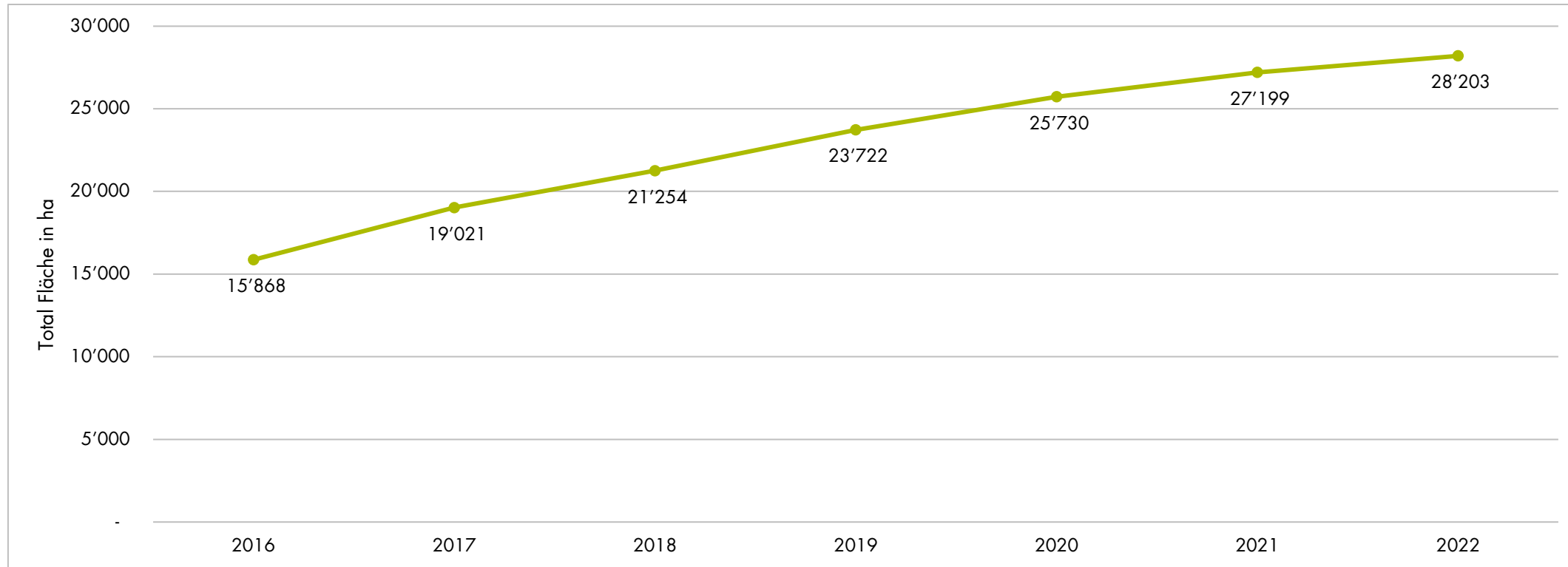
Absatzförderung

- Indirekt über Absatzförderung Fleisch

Produktionsförderung

- Förder- und Ausgleichsbeitrag für Körnerleguminosen
- Diverse KABB-Projekte zu:
 - Futterweizen
 - Mais
 - Körnerleguminosen
 - Bodenbearbeitung

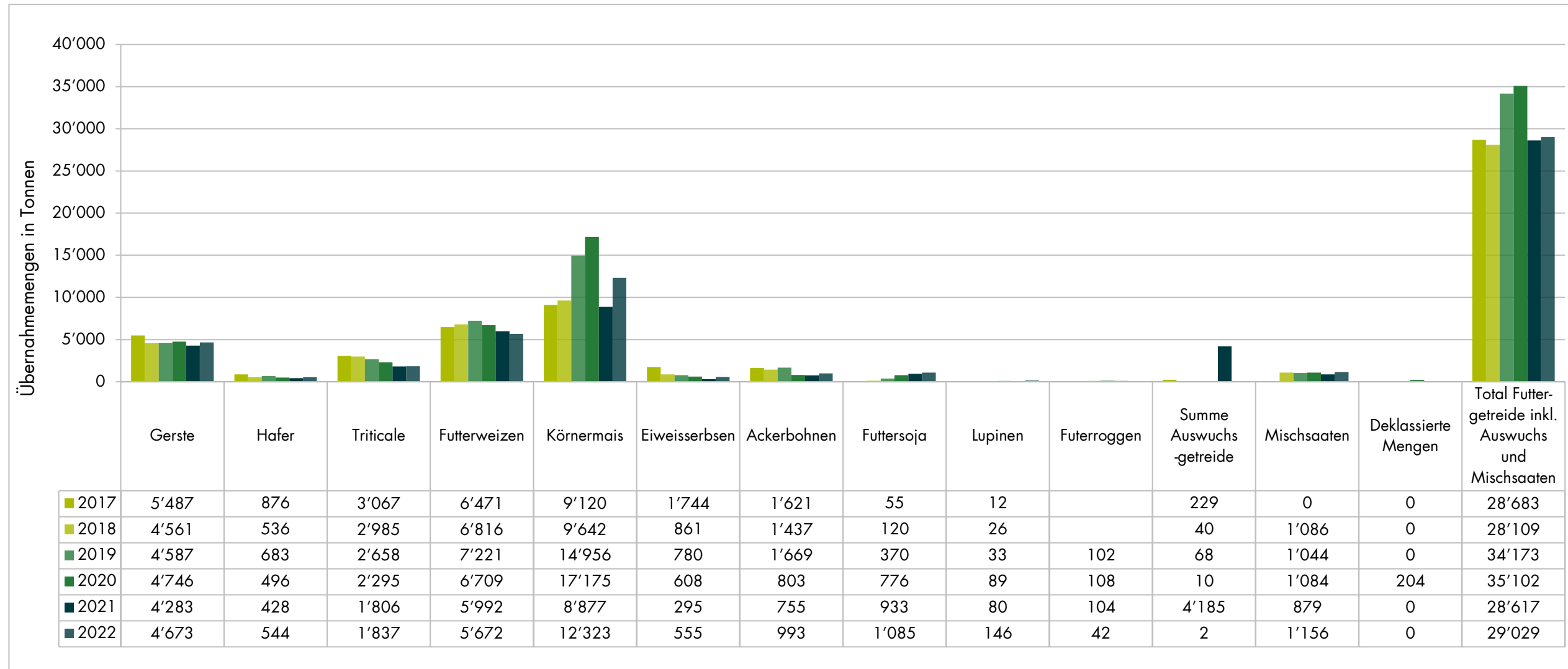
Offene Ackerbaufläche



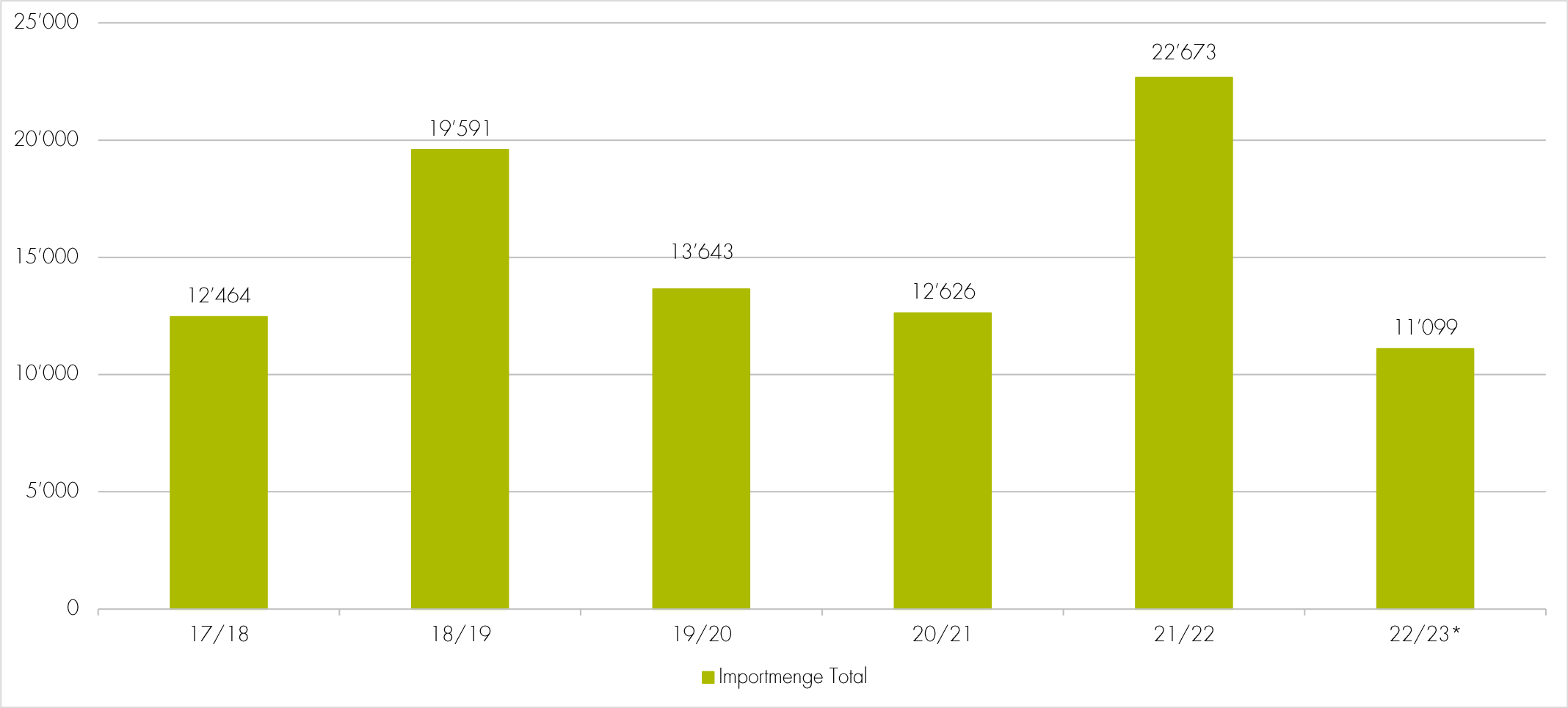
Veränderung in ha:	1701	3'153	2'233	2'468	2'008	1'469	1'004
Veränderung abs. in %:	12.0%	19.9%	11.7%	11.6%	8.5%	5.7%	3.7%

Quelle: Agristat/BFS

Erntemengen Bio-Futtergetreide steigend; Ausnahme: 2022



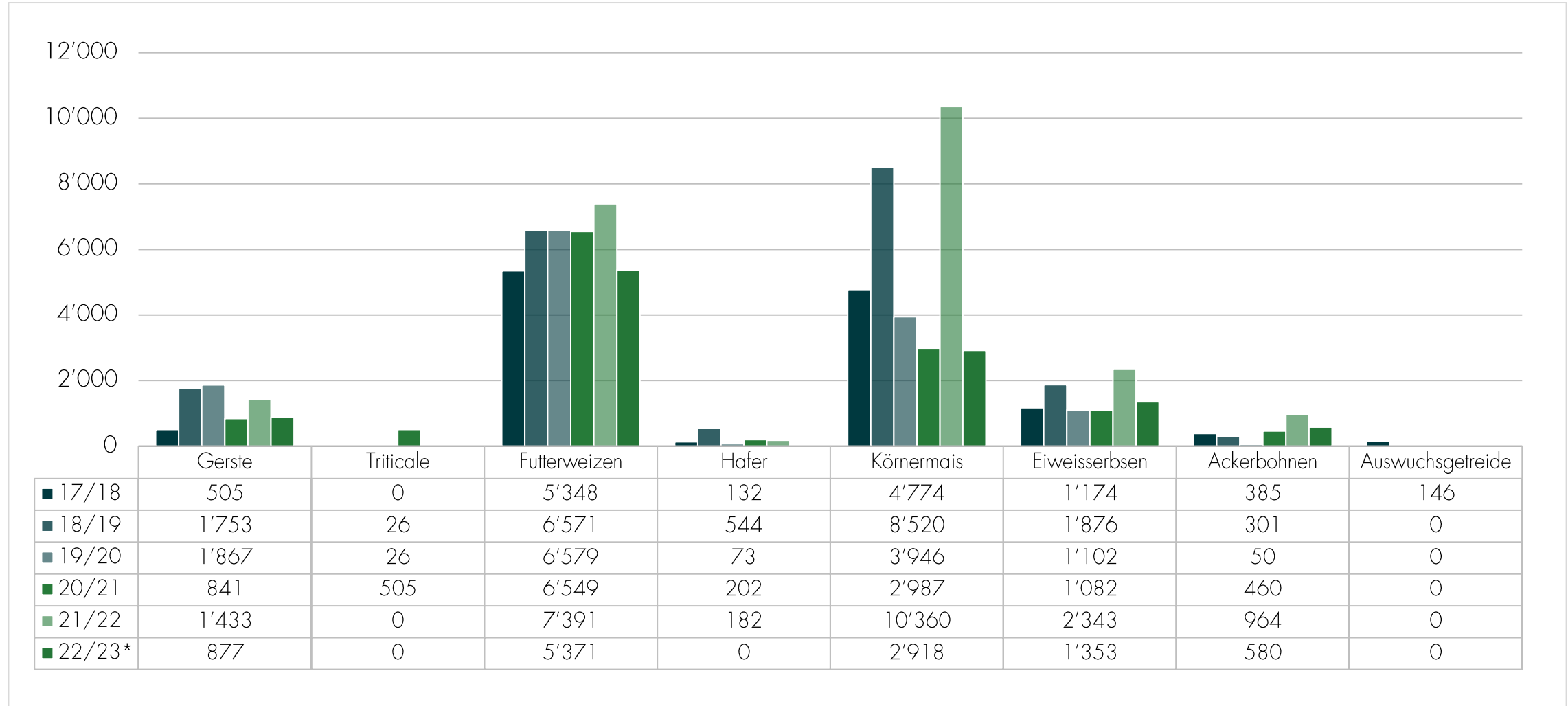
Importmengen Bio-Futtergetreide



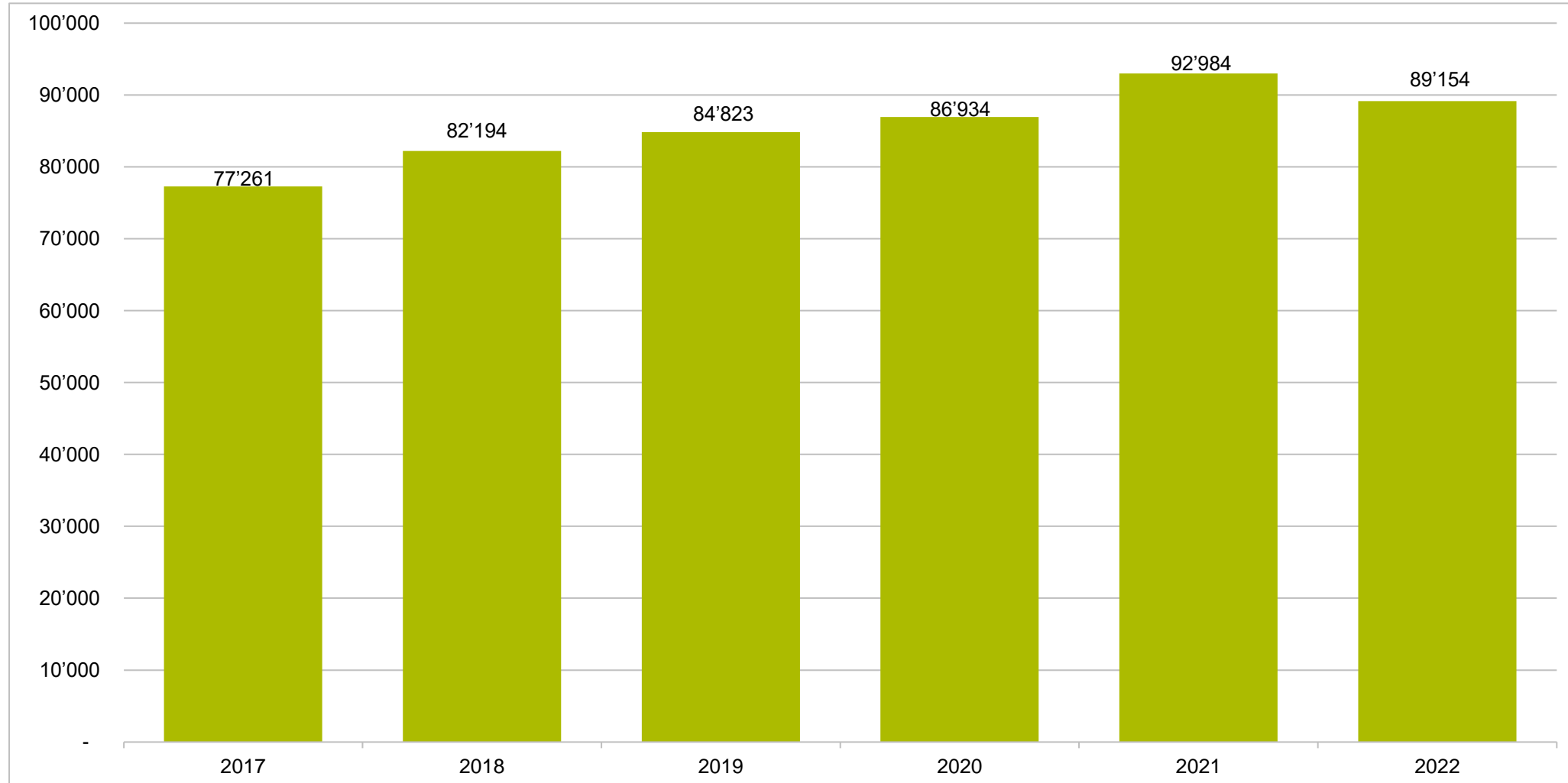
* Zweites Halbjahr 2022

Quelle: Bio Suisse

Importmengen Bio-Futtergetreide nach Kultur



Bio-Mischfuttermengen



Inlandanteile Bio-Futtergetreide nach Kultur

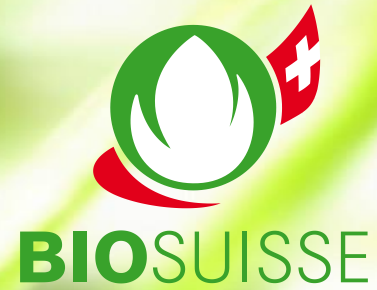
Jahr	Gerste	Triticale	Futterweizen	Hafer	Körnermais	Eiweisserbsen	Ackerbohnen
2016	68.6%	82.5%	26.7%	86.3%	26.1%	47.7%	60.0%
2017	92.0%	100.0%	54.8%	86.9%	65.6%	59.8%	80.8%
2018	72.2%	99.1%	50.9%	49.6%	53.1%	31.5%	82.7%
2019	71.1%	99.0%	52.3%	90.3%	79.1%	41.4%	97.1%
2020	84.9%	82.0%	50.6%	71.1%	85.2%	36.0%	63.6%
2021	74.9%	100.0%	44.8%	70.2%	46.1%	11.2%	43.9%
2022	72.4%	100.0%	33.0%	100.0%	67.4%	16.8%	45.6%

Quelle: Bio Suisse

Richtpreise Bio-Futtergetreide (CHF/dt)

	2016	2017	2018	2019	2020	2021	2022
Gerste	81	81	80	78	76	76	78
Hafer	65	65	64	64	62	62	66
Triticale	82	82	81	79	77	77	79
Futterweizen	87	87	87	86	83	83	87
Körnermais	88	88	87	84	82	82	85
Eiweisserbsen	98	96	88	88	88	90	98
Ackerbohnen	88	86	78	78	78	80	98
Lupinen	104	104	109	129	129	131	141
Futtersoja			120	140	140	142	160
Futterroggen				76	74	74	77

Richtpreise Fr./dt inkl. Förderbeitrag für Futtergetreide



Fatos Brunner
Produktmanagerin Ackerkulturen

Tel. 061 204 66 48 (direkt)
fatos.brunner@bio-suisse.ch

Bio Suisse
Peter Merian-Strasse 34
CH-4052 Basel
Tel. 061 204 66 66
www.bio-suisse.ch

Die Inhalte dieser Präsentation sind Eigentum von Bio Suisse und dürfen nur mit Genehmigung weiterverwendet werden.

Les contenus de cette présentation sont la propriété de Bio Suisse et ne peuvent être réutilisés sans autorisation.