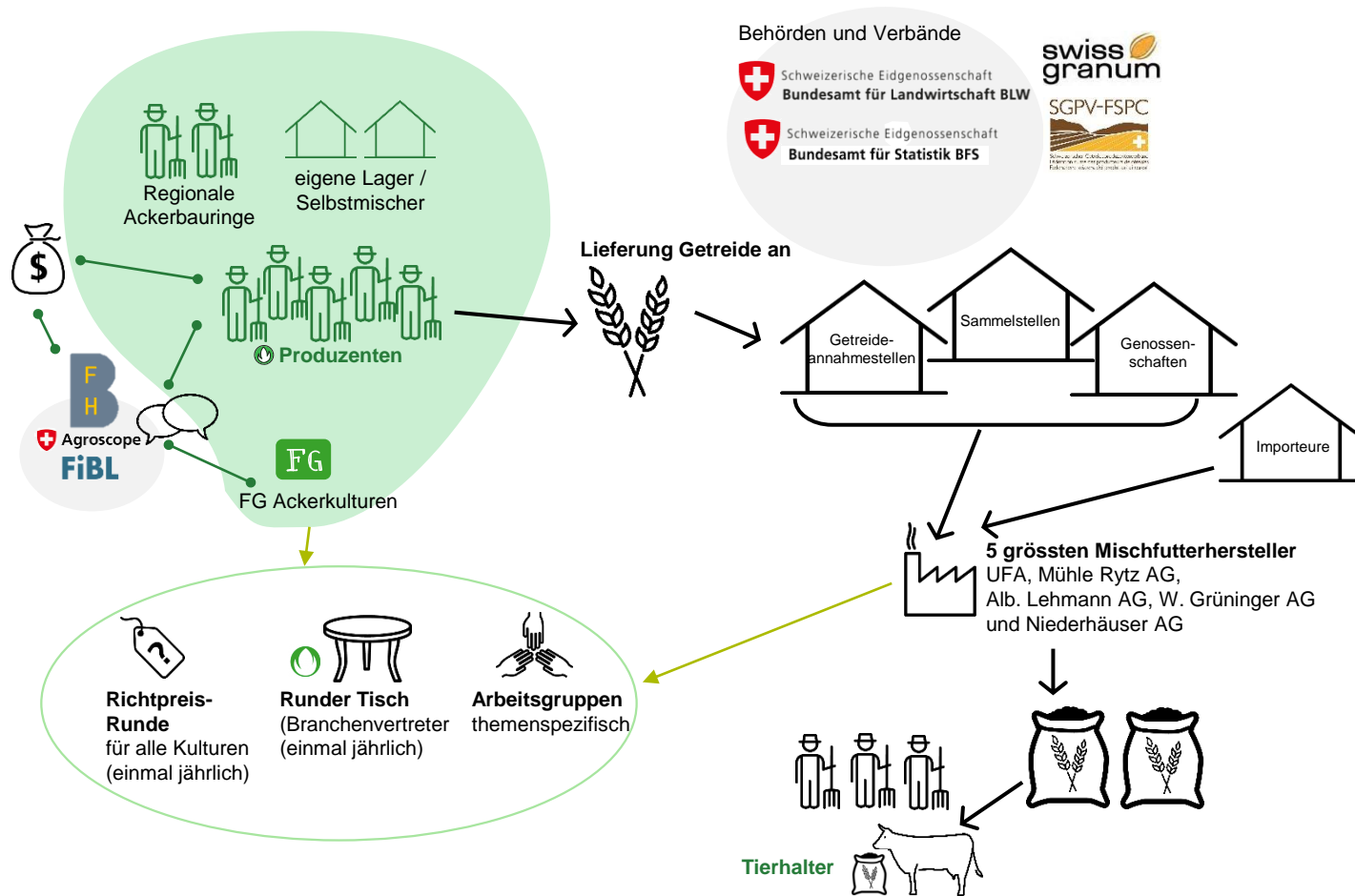
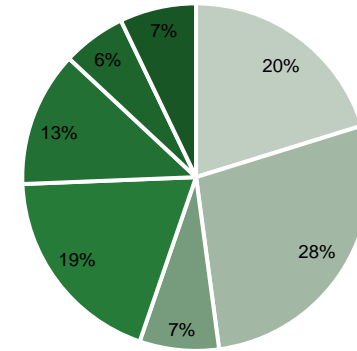


Markt Bio-Futtergetreide



Der Futtergetreide-Markt im Überblick

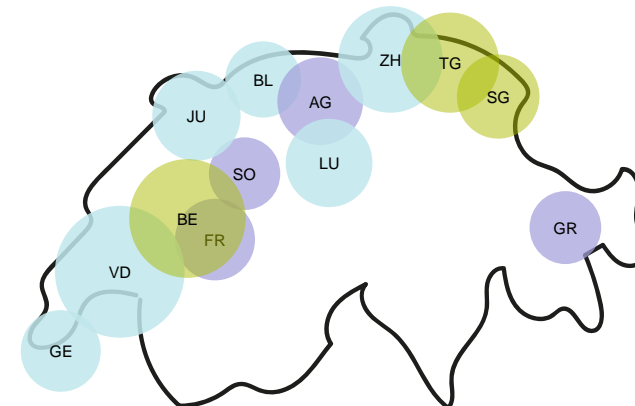
Anteil Kulturen an Futtergetreidefläche 2022



- Gerste
- Körnermais
- Triticale
- Hafer
- Futterweizen
- Eiweisserbsen
- Ackerbohnen

Quellen: BFS, Agristat

Hauptanbau-Flächen



Quellen: FiBL, Bio Suisse

Bio Suisse Instrumente

Mengensteuerung

- Eingeschränkte Vermarktung bestimmter Umstell- und Importgetreide

Absatzförderung

- Indirekt über Absatzförderung Fleisch

Produktionsförderung

- Förder- und Ausgleichsbeitrag für Körnerleguminosen
- Diverse KABB-Projekte zu:
 - Futterweizen
 - Mais
 - Körnerleguminosen
 - Bodenbearbeitung

Aktuell April 2023

Bio-Futtergetreide-Markt

- Definitiver Inlandanteil für Nichtwiederkäuer beträgt 46%.
- Körnerleguminosen und Futterweizen sind gesucht.

- Richtpreise 2022: Preise für Getreide und Körnerleguminosen gestiegen
- Abnahme vor dem Anbau mit dem Abnehmer regeln.
- Gute Zusammenarbeit innerhalb Branche.

