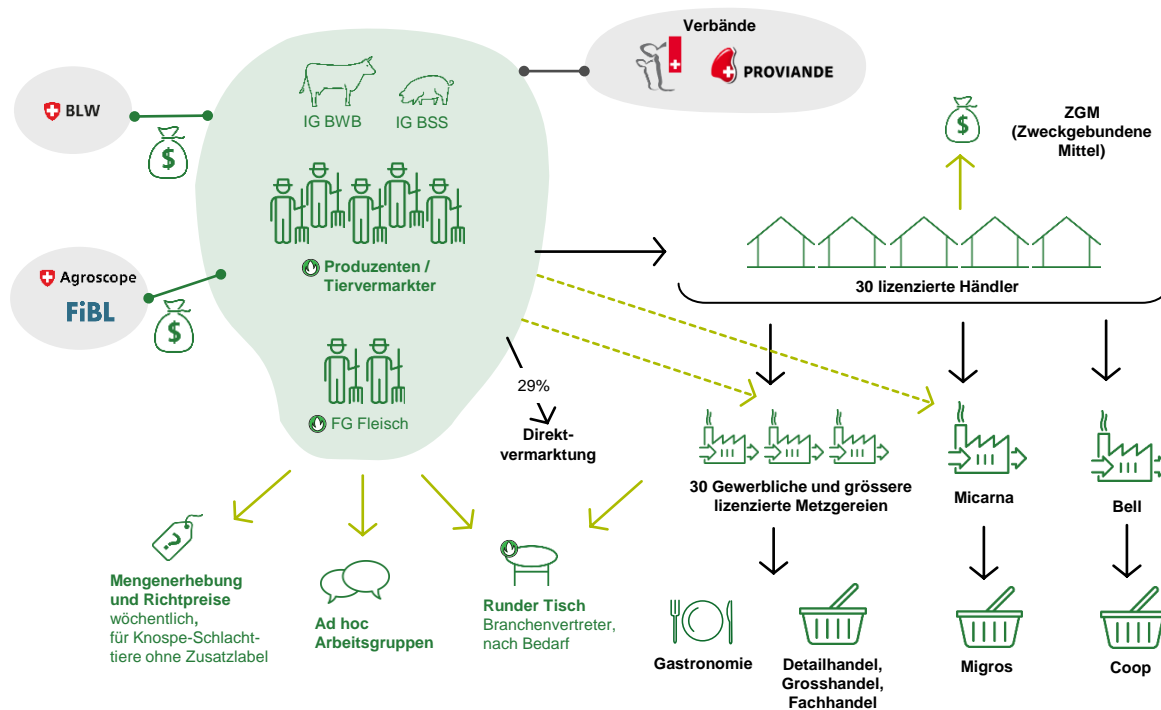


Bio-Markt Fleisch



Markttransparenz

- Tagungen, Artikel, bioaktuell.ch
- Wöchentliche Richtpreise
- Wöchentliche Mengenerhebung Bio-Schlacht-tiere
- Zusammenarbeit mit IGs
- Labelohrmarken
- Tierverkehrsvignetten
- Labelbase: Ausbau in Planung

Mengensteuerung

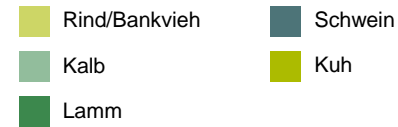
- Einzelimport-bewilligungen (EIB) für Landtier-erzeugnisse durch Bio Suisse

Absatzförderung

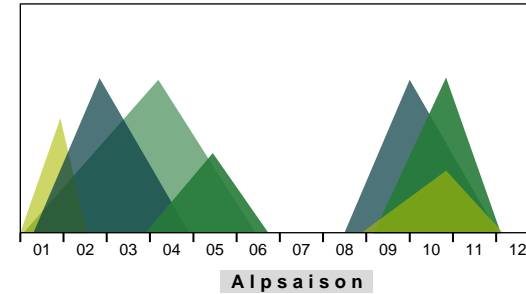
- In-Store-Degus
- POS Massnahmen
- PR/Events
- Online-Shops
- z.T. finanziert durch zweckgebundene Mittel

Produktionsförderung

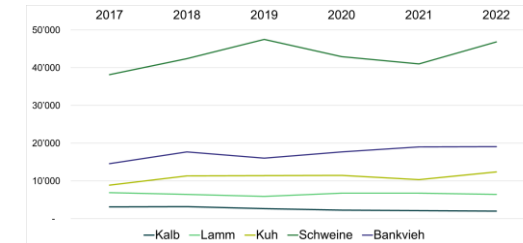
- Ausschreibung zweckgebundene Mittel für Projekte (gemäss Reglement)
- Audits Schlachtbetriebe
- Entwicklungen zugunsten Tierwohl anregen



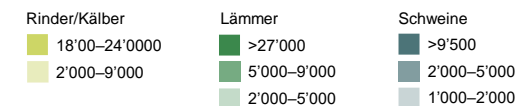
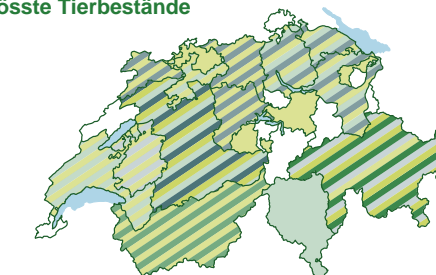
Saisonale Mengenschwankungen



Entwicklung Bio-Schlachtmengen (t)



Grösste Tierbestände



Rund 5'500 Betriebe produzieren Bio-Fleisch



Direktvermarktung davon mit Fleisch	2'500 Betriebe 1'500 Betriebe
Milchbetriebe	3'500 Betriebe
Natura-Beef Betriebe	1'240 Betriebe
Rest: Bio Weidebeef Betriebe, Schweinebetriebe, Lammbetriebe	

- Ca. 29% des Umsatzes erfolgt über Direktvermarktung
- IG BSS: >100 Bio Suisse Betriebe
- IG BWB: >600 Bio Suisse Betriebe

Die wichtigsten Label im Bio-Fleischmarkt

Labelvergleiche

- bioaktuell.ch: Markt
- essenmitherz.ch
- labelinfo.ch: Fleisch



Wichtige Kennzahlen Detailhandel 2022

Quelle: Nielsen



Bio-Umsatz Detailhandel

CHF 273 Mio. ↘



Frischfleisch

CHF 115.9 Mio. ↗



Wurst & Charcuterie

CHF 73.7 Mio. ↘



Bio Werteanteil Warenkorb

Detailhandel: 6.5 % ↘

Frischfleisch: 6.1% ↗

Wurst & Charcuterie: 4.3% ↗