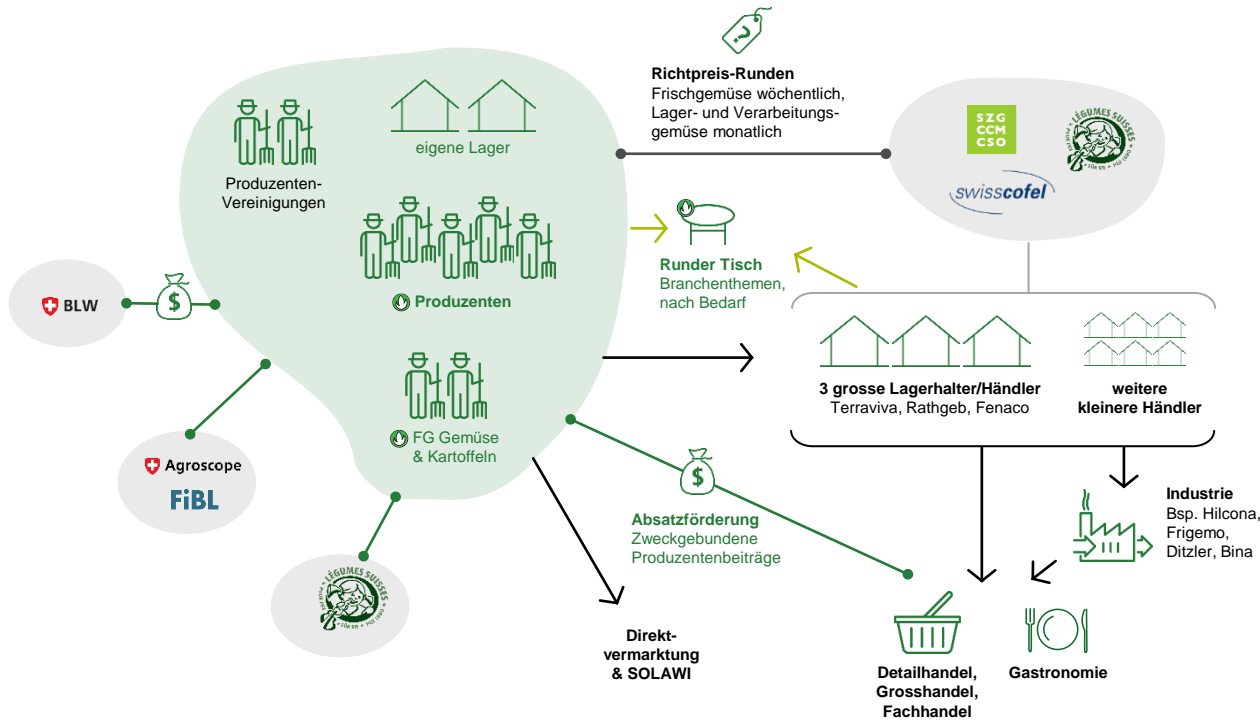


Markt Bio-Gemüse



Markttransparenz

- Tagungen und Artikel sowie bioaktuell.ch
- Detaillierte Erhebungen von der SZG
- Ernte- und Lagerzahlen
- Richtpreise

Mengensteuerung

- Einzelimportbewilligung (EIB) für Karottensaft, Kürbis und Wurzelpetersilie durch Bio Suisse
- Qualitätsanforderungen (Kalibergösse etc.) durch Branche
- Abnahmevereinbarungen durch Abnehmer

Absatzförderung

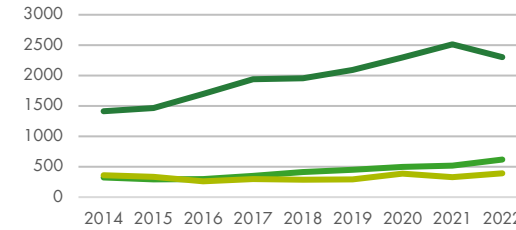
- Promotionen am POS
- Roadshow
- Finanzierung: Flächenbeiträge Knospe-Gemüseproduzenten und einzelne Händler

Produktionsförderung

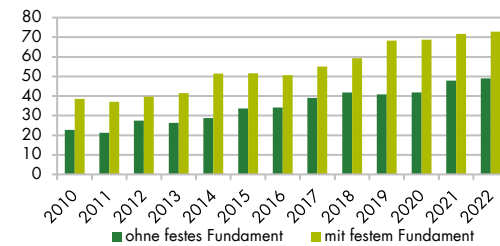
- Praxisversuche Bio-Gemüse FiBL und Partner
- Forum Forschung Gemüse

- Frischgemüse
- Verarbeitungsgemüse
- Lagergemüse

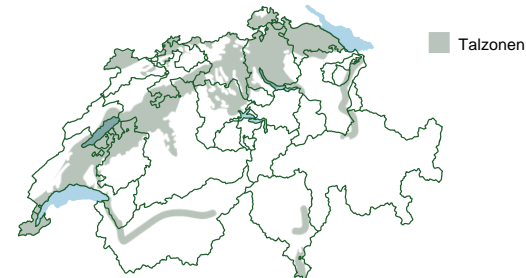
Entwicklung Bio-Anbaufläche (ha) Quelle: SZG



Entwicklung Geschützter Anbau Bio (ha) Quelle: SZG



Anbauzonen



Marktkräfte

- Der Bio-Gemüse-Markt ist aufgrund des hohen Absatz-Wachstums abgesehen von saisonalen Schwankungen ausgeglichen.
- Im Lagergemüse-Markt kann es in sehr guten Erntejahren zu Übermengen kommen.
- Richtpreise relativ stabil; für Verarbeitung und Frisch-Convenience sind die Preise unter Druck.
- Die Nachfrage nach Schweizer Bio-Pilzen ist in den letzten Jahren stark angewachsen.

Rund 900 Betriebe produzieren Bio-Gemüse

>10 ha	ca. 40 Betriebe
1–10 ha	ca. 330 Betriebe
<1 ha	ca. 530 Betriebe

Quelle: SZG/BFS

Wichtige Kennzahlen 2022

Quelle: SZG, Nielsen



Bio Anbaufläche
19,6%: 3'309 ha ↘



Bio Produktion
14,4%: 60'603 t ↗



Bio Umsatz Detailhandel
29,8%: CHF 202,7 Mio. ↘

Umstellung wird nur in Absprache mit Abnehmern empfohlen.