



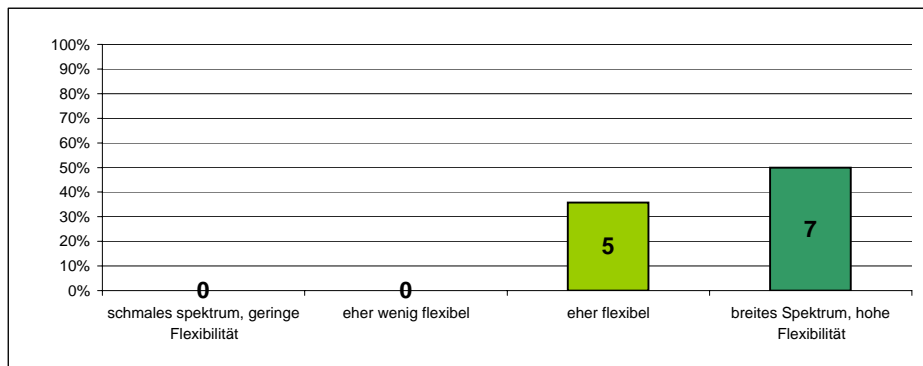
Betriebsbericht Kuh- und Betriebstyp

Betrieb: KÜchler
Datum: 08.08.2006
Allgemeine Angaben:
 ha LN (ohne Spezialkulturen): 47
 Anzahl GVE Milchvieh mit Aufzucht: 85

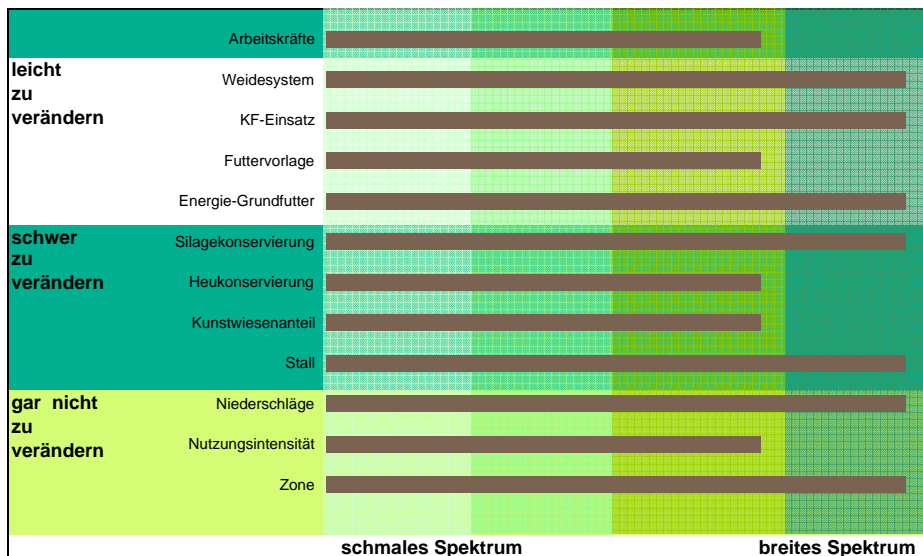
BETRIEBSANALYSE

Gesamtpunktzahl Betrieb: 43 von 48 entspricht: **90%**

Auswertung summarisch: (geringes bis hohes Spektrum der Möglichkeiten des Betriebes)
 Nach Anteil der möglichen Punkte:



Betriebsanalyse



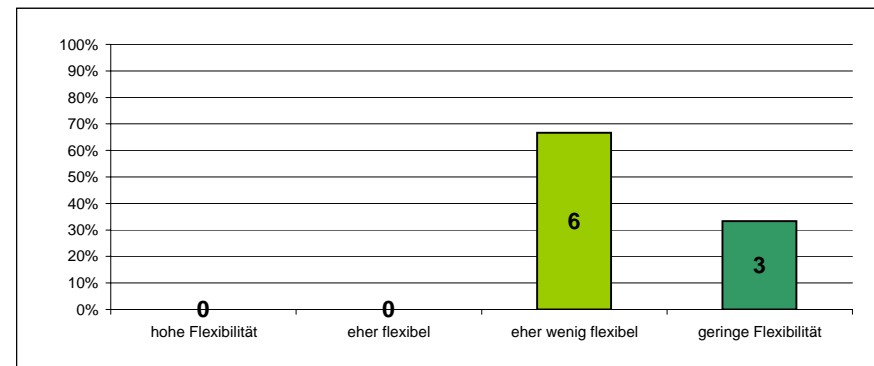
Allgemeine Angaben

Rasse: HF
Anzahl Milchkühe: 60
Ø-Anzahl Laktationen der Milchkühe: 4,5
Remontierung / Zukauf weiblicher Tiere: 25%
behornete Tiere: 0%
Natursprung oder KB? 95% NS
Saisonale Abkalbung? nein
Milchproben mit Zellzahl < 150'000 in den letzten 6 oder 12 Monaten: 66%

HERDENANALYSE

Gesamtpunktzahl Herde: 30 von 36 entspricht: **83%**

Auswertung summarisch: (gut anpassungsfähig / flexibel bis wenig anpassungsfähig / unflexibel)
 Nach Anteil der möglichen Punkte:



Herdenanalyse

