



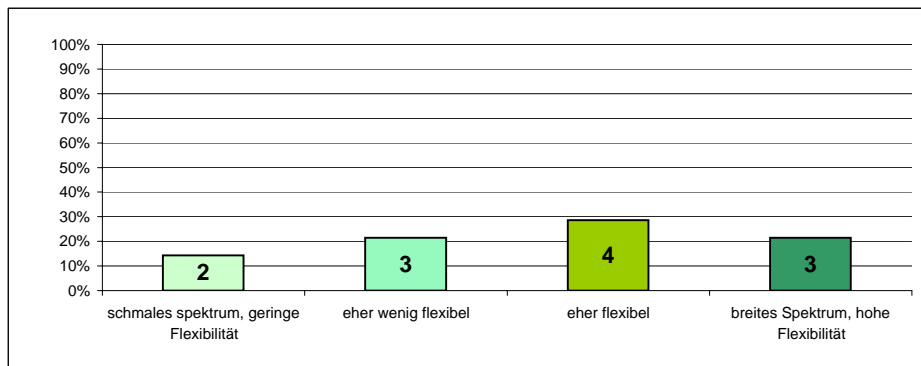
Betriebsbericht Kuh- und Betriebstyp

Betrieb: Luchsinger
Datum: 22.02.2007
Allgemeine Angaben:
 ha LN (ohne Spezialkulturen): 31
 Anzahl GVE Milchvieh mit Aufzucht: 22

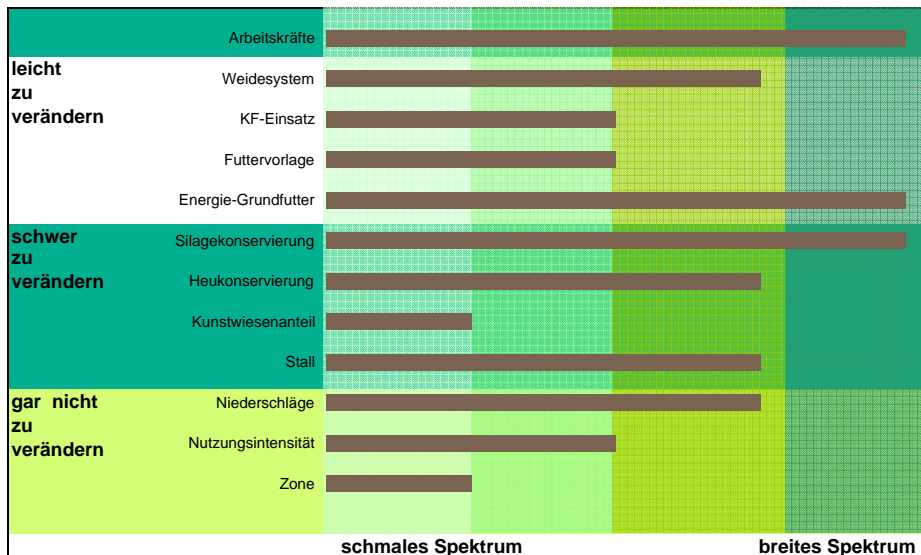
BETRIEBSANALYSE

Gesamtpunktzahl Betrieb: 32 von 48 entspricht: **67%**

Auswertung summarisch: (geringes bis hohes Spektrum der Möglichkeiten des Betriebes)
 Nach Anteil der möglichen Punkte:



Betriebsanalyse



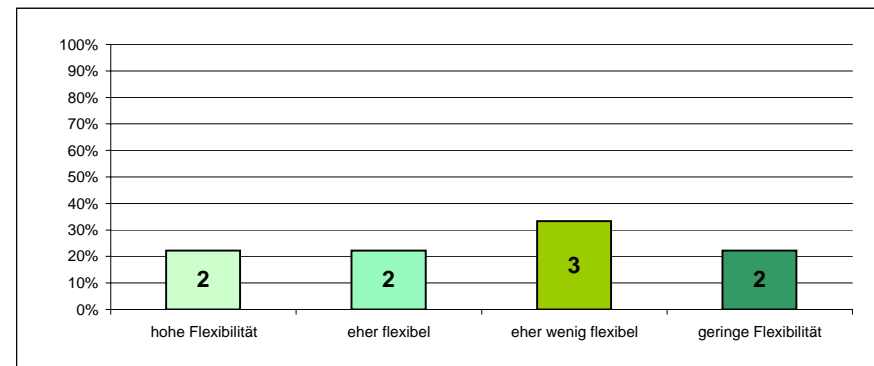
Allgemeine Angaben

Rasse: Hinterwälder
Anzahl Milchkühe: 17
Ø-Anzahl Laktationen der Milchkühe: 3,5
Remontierung / Zukauf weiblicher Tiere: 15%
behornte Tiere: 95%
Natursprung oder KB? 0,95
Saisonale Abkalbung? nein
Milchproben mit Zellzahl < 150'000 in den letzten 6 oder 12 Monaten:

HERDENANALYSE

Gesamtpunktzahl Herde: 23 von 36 entspricht: **64%**

Auswertung summarisch: (gut anpassungsfähig / flexibel bis wenig anpassungsfähig / unflexibel)
 Nach Anteil der möglichen Punkte:



Herdenanalyse

