



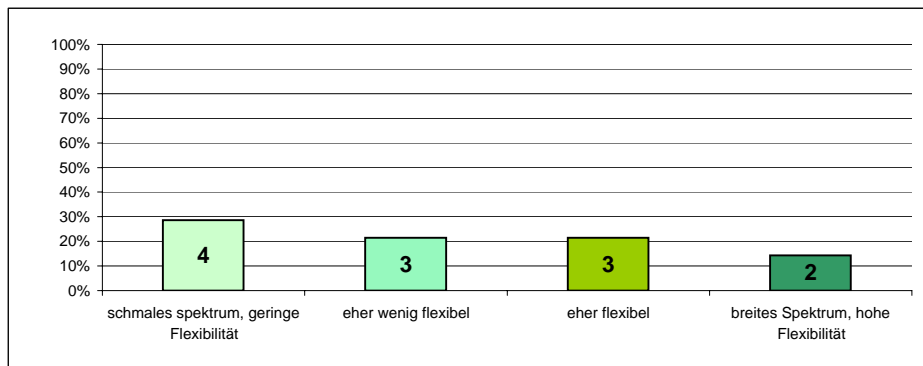
## Betriebsbericht Kuh- und Betriebstyp

**Betrieb:** Markus Meuli  
**Datum:** 29.07.2006  
**Allgemeine Angaben:**  
 ha LN (ohne Spezialkulturen): 30  
 Anzahl GVE Milchvieh mit Aufzucht: 22

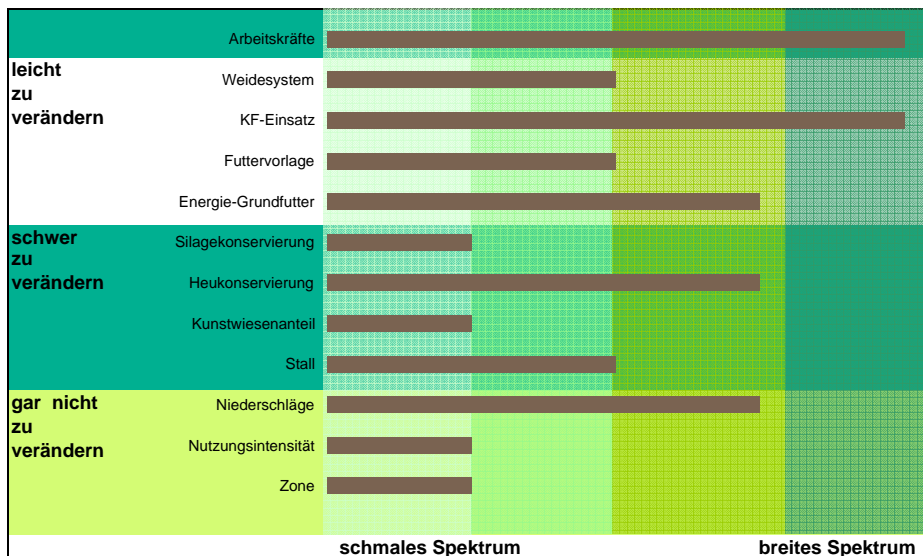
### BETRIEBSANALYSE

**Gesamtpunktzahl Betrieb:** 27 von 48 entspricht: **56%**

Auswertung summarisch: (geringes bis hohes Spektrum der Möglichkeiten des Betriebes)  
 Nach Anteil der möglichen Punkte:



### Betriebsanalyse



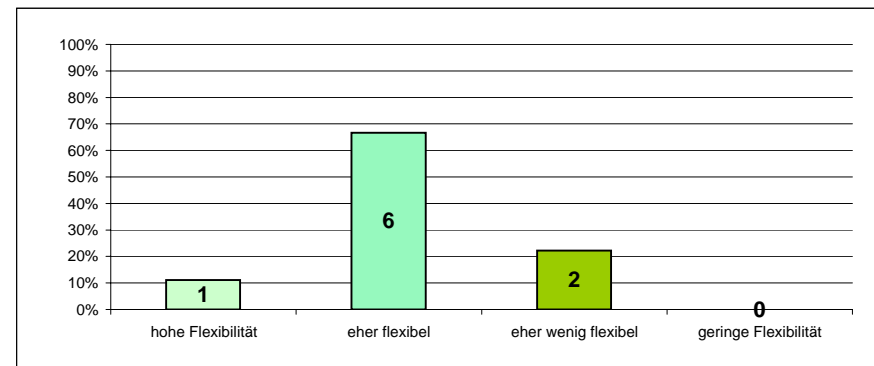
### Allgemeine Angaben

**Rasse:** OB  
**Anzahl Milchkühe:** 18  
**Ø-Anzahl Laktationen der Milchkühe:** 6,5  
**Remontierung / Zukauf weiblicher Tiere:** 10%  
**behornte Tiere:** 100%  
**Natursprung oder KB?:** 100%NS  
**Saisonale Abkalbung?:** ja  
**Milchproben mit Zellzahl < 150'000 in den letzten 6 oder 12 Monaten:** 58%

### HERDENANALYSE

**Gesamtpunktzahl Herde:** 19 von 36 entspricht: **53%**

Auswertung summarisch (gut anpassungsfähig / flexibel bis wenig anpassungsfähig / unflexibel)  
 Nach Anteil der möglichen Punkte:



### Herdenanalyse

