



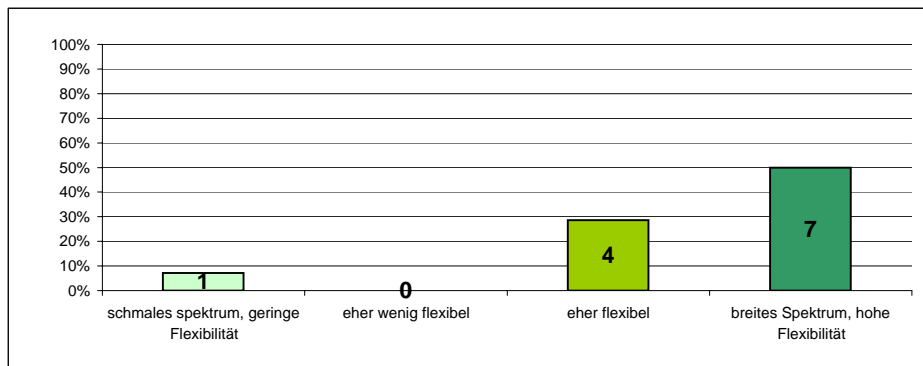
## Betriebsbericht Kuh- und Betriebstyp

**Betrieb:** Stiftung Fintan, Martin Ott  
**Datum:** 26.06.2006  
**Allgemeine Angaben:**  
 ha LN (ohne Spezialkulturen): 136  
 Anzahl GVE Milchvieh mit Aufzucht: 100

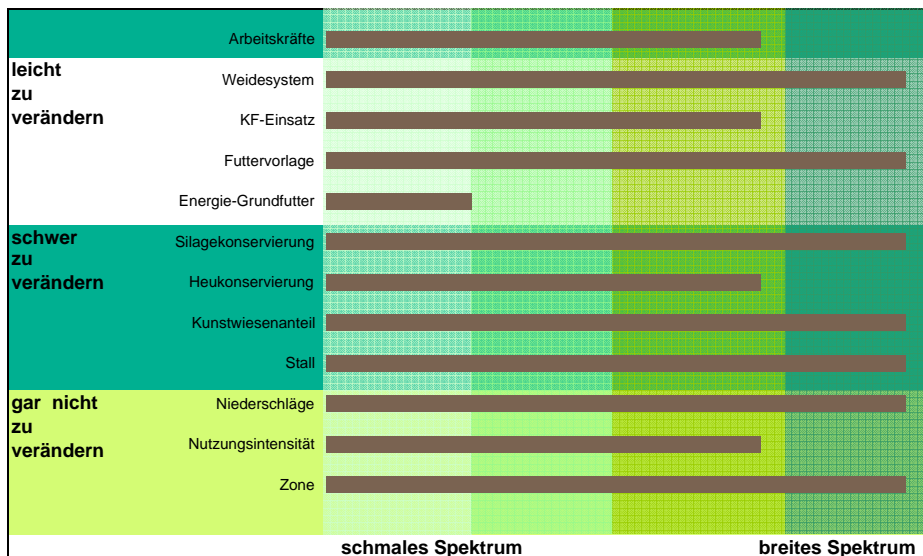
### BETRIEBSANALYSE

**Gesamtpunktzahl Betrieb:** 41 von 48 entspricht: **85%**

Auswertung summarisch: (geringes bis hohes Spektrum der Möglichkeiten des Betriebes)  
 Nach Anteil der möglichen Punkte:



### Betriebsanalyse



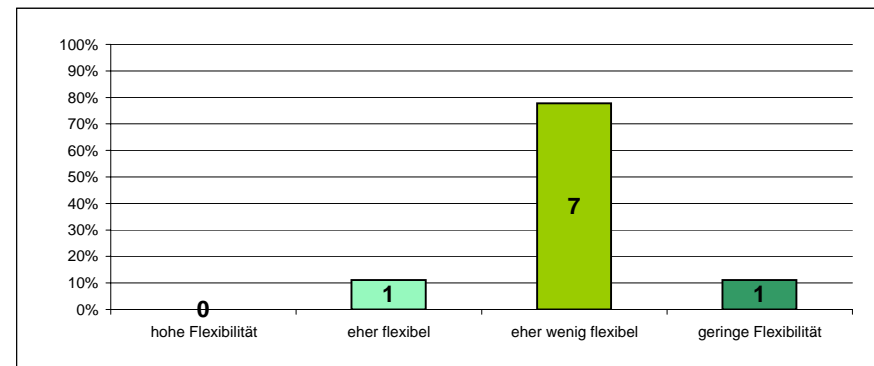
### Allgemeine Angaben

**Rasse:** RH / FT  
**Anzahl Milchkühe:** 60  
**Ø-Anzahl Laktationen der Milchkühe:** 4,2  
**Remontierung / Zukauf weiblicher Tiere:** 20%  
**behornte Tiere:** 90%  
**Natursprung oder KB?** 100%NS  
**Saisonale Abkalbung?** nein  
**Milchproben mit Zellzahl < 150'000 in den letzten 6 oder 12 Monaten:** 86%

### HERDENANALYSE

**Gesamtpunktzahl Herde:** 27 von 36 entspricht: **75%**

Auswertung summarisch (gut anpassungsfähig / flexibel bis wenig anpassungsfähig / unflexibel)  
 Nach Anteil der möglichen Punkte:



### Herdenanalyse

