



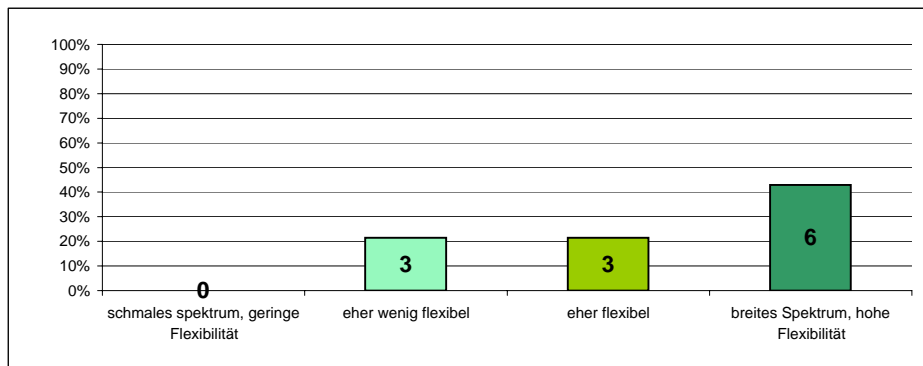
Betriebsbericht Kuh- und Betriebstyp

Betrieb: Steffen
Datum: 28.08.2006
Allgemeine Angaben:
 ha LN (ohne Spezialkulturen): 24
 Anzahl GVE Milchvieh mit Aufzucht: 32

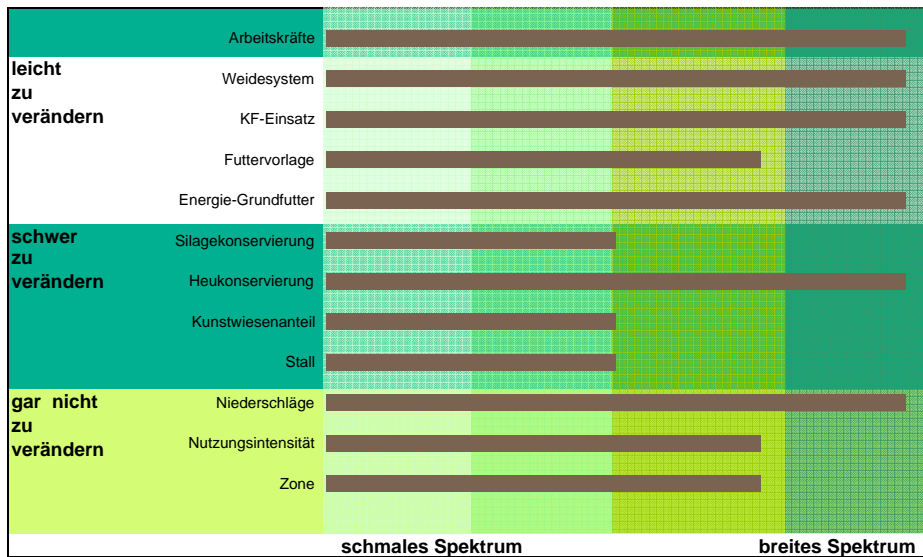
BETRIEBSANALYSE

Gesamtpunktzahl Betrieb: 39 von 48 entspricht: **81%**

Auswertung summarisch: (geringes bis hohes Spektrum der Möglichkeiten des Betriebes)
 Nach Anteil der möglichen Punkte:



Betriebsanalyse



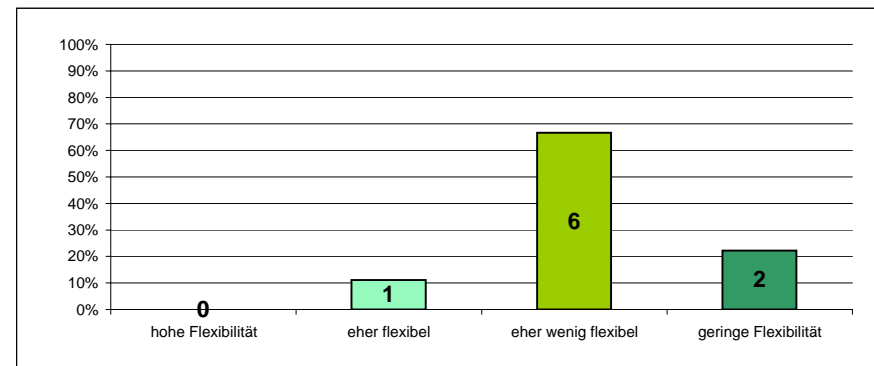
Allgemeine Angaben

Rasse: RH / FT
Anzahl Milchkühe: 21
Ø-Anzahl Laktationen der Milchkühe: 4,5
Remontierung / Zukauf weiblicher Tiere: 20%
behornte Tiere: 0%
Natursprung oder KB? 20%NS
Saisonale Abkalbung? nein
Milchproben mit Zellzahl < 150'000 in den letzten 6 oder 12 Monaten: 64%

HERDENANALYSE

Gesamtpunktzahl Herde: 28 von 36 entspricht: **78%**

Auswertung summarisch: (gut anpassungsfähig / flexibel bis wenig anpassungsfähig / unflexibel)
 Nach Anteil der möglichen Punkte:



Herdenanalyse

