



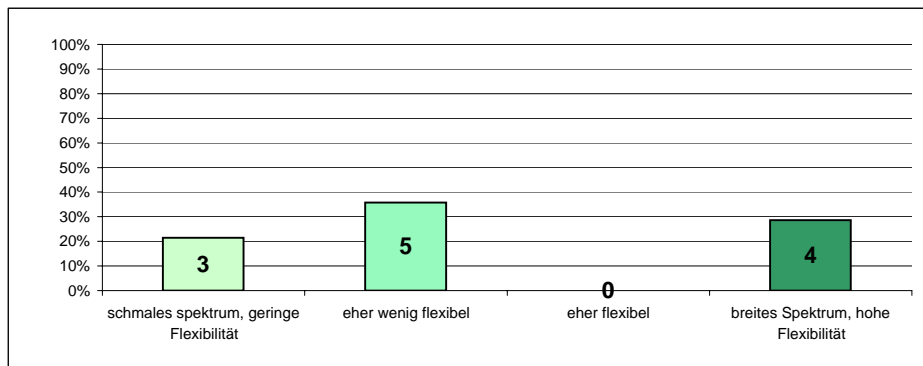
Betriebsbericht Kuh- und Betriebstyp

Betrieb: Wälle
Datum: 22.08.2006
Allgemeine Angaben:
 ha LN (ohne Spezialkulturen): 37
 Anzahl GVE Milchvieh mit Aufzucht: 37

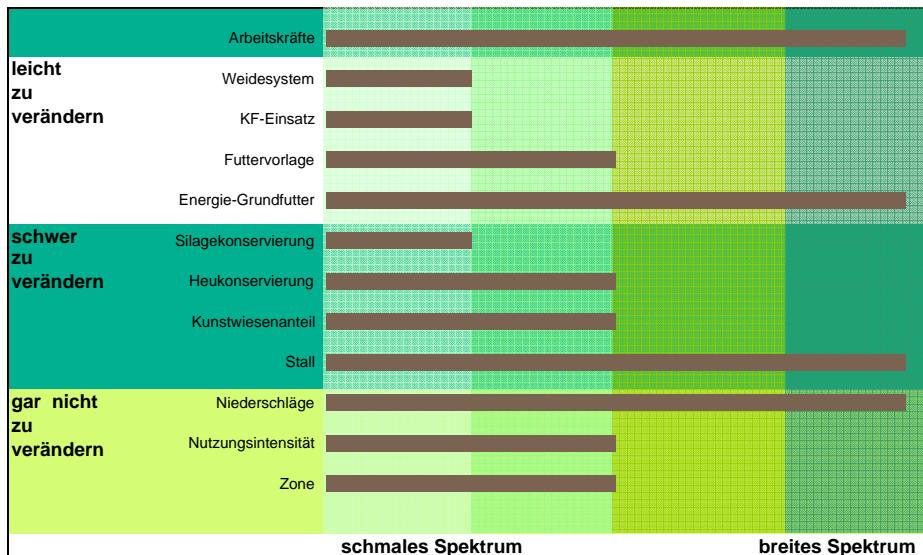
BETRIEBSANALYSE

Gesamtpunktzahl Betrieb: 29 von 48 entspricht: **60%**

Auswertung summarisch: (geringes bis hohes Spektrum der Möglichkeiten des Betriebes)
 Nach Anteil der möglichen Punkte:



Betriebsanalyse



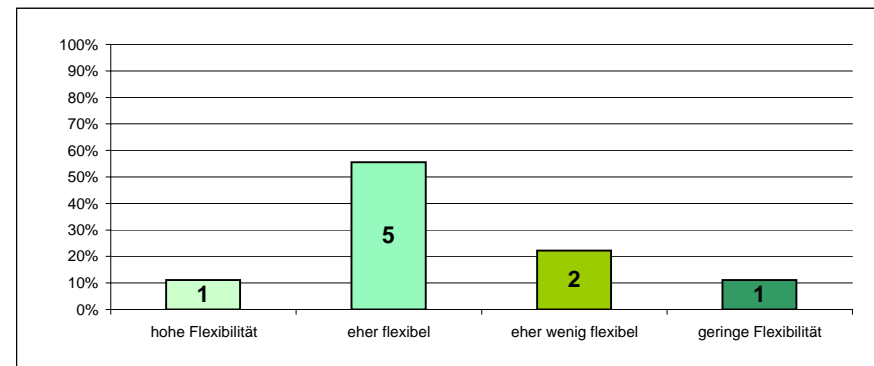
Allgemeine Angaben

Rasse: OB
Anzahl Milchkühe: 22
Ø-Anzahl Laktationen der Milchkühe: 3
Remontierung / Zukauf weiblicher Tiere: 15%
behornte Tiere: 100%
Natursprung oder KB?: 100%NS
Saisonale Abkalbung?: ja
Milchproben mit Zellzahl < 150'000 in den letzten 6 oder 12 Monaten: 83%

HERDENANALYSE

Gesamtpunktzahl Herde: 21 von 36 entspricht: **58%**

Auswertung summarisch (gut anpassungsfähig / flexibel bis wenig anpassungsfähig / unflexibel)
 Nach Anteil der möglichen Punkte:



Herdenanalyse

