

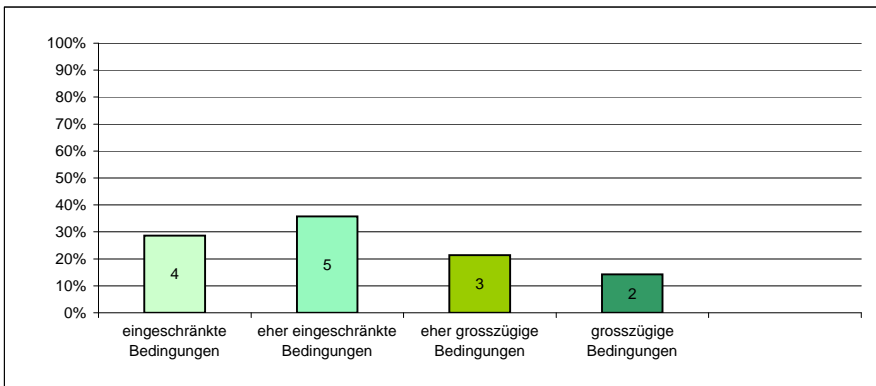
## Betriebsbericht Kuh- und Betriebstyp

**Betrieb:** Jakob Zentner, Elm  
**Datum:** 27.11.2008  
**Allgemeine Angaben:**  
 ha LN (ohne Spezialkulturen): 17  
 Anzahl GVE Raufutterverzehrer: 16

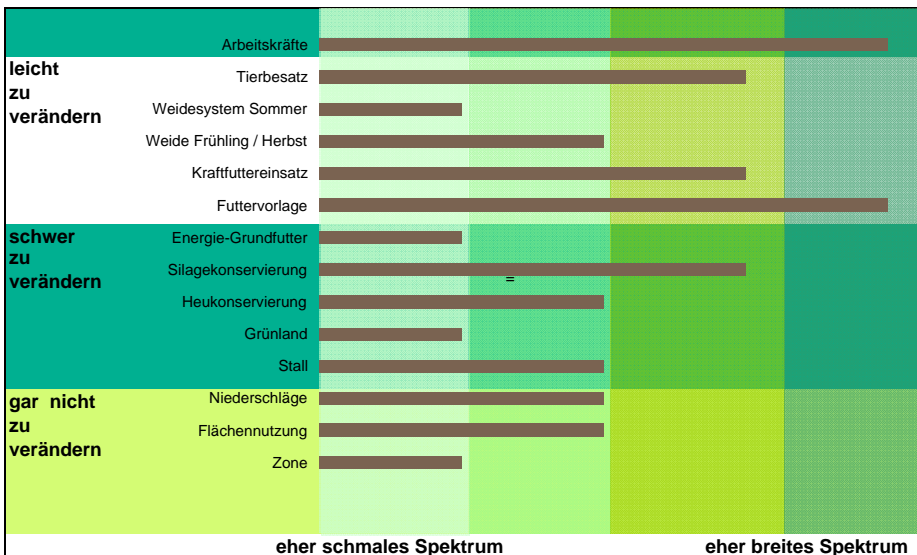
### BETRIEBSANALYSE

**Gesamtpunktzahl Betrieb:** 32 von 56 entspricht: 57%

Auswertung summarisch (geringes bis hohes Spektrum der Möglichkeiten des Betriebes)  
**Nach Anteil der möglichen Punkte:**



### Betriebsanalyse



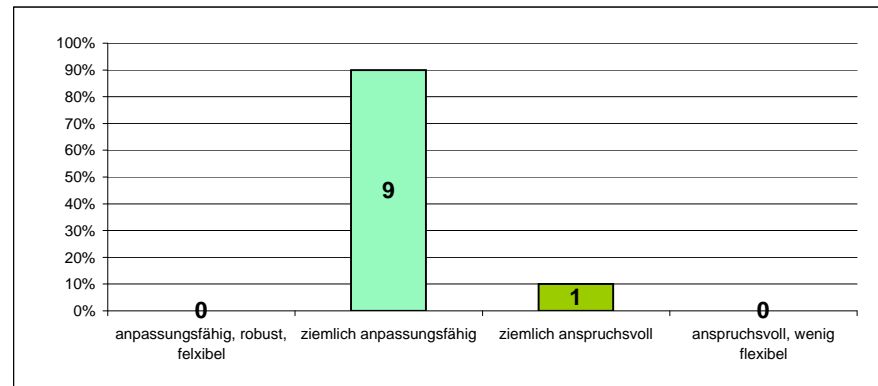
### Allgemeine Angaben

**Rasse:** OB  
**Anzahl Milchkühe:** 11  
**Ø-Anzahl Laktationen der Milchkühe:** 4  
**Ersatz von geschlachteten Kühen / Jahr:** 1%  
**% behornete Tiere:** 100%  
**% Natursprung:** 50%  
**Saisonale Abkalbung?** ja  
**Milchproben mit Zellzahl < 150'000 in den letzten 6 oder 12 Monaten:** 89%  
**Haupt-Abgangsursachen:** F, Unfall

### HERDENANALYSE

**Gesamtpunktzahl Herde:** 21 von 40 entspricht: 53%

Auswertung summarisch (gut anpassungsfähig bis wenig anpassungsfähig)  
**Nach Anteil der möglichen Punkte:**



### Herdenanalyse

