



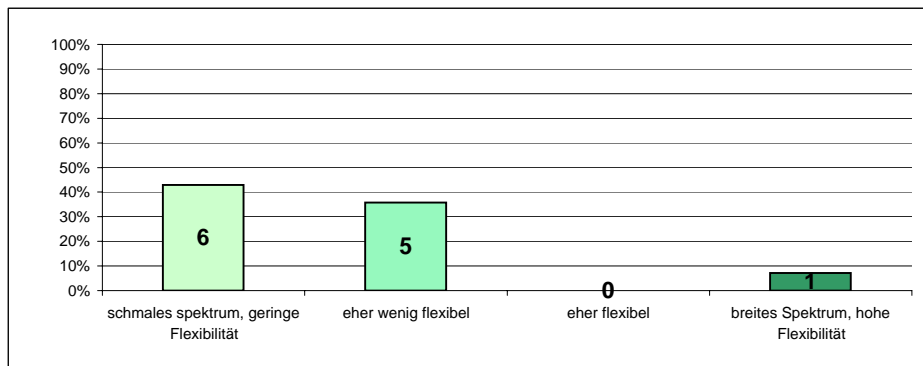
Betriebsbericht Kuh- und Betriebstyp

Betrieb: Zentner
Datum: 18.06.2006
Allgemeine Angaben:
 ha LN (ohne Spezialkulturen): 18,8
 Anzahl GVE Milchvieh mit Aufzucht: 16,8

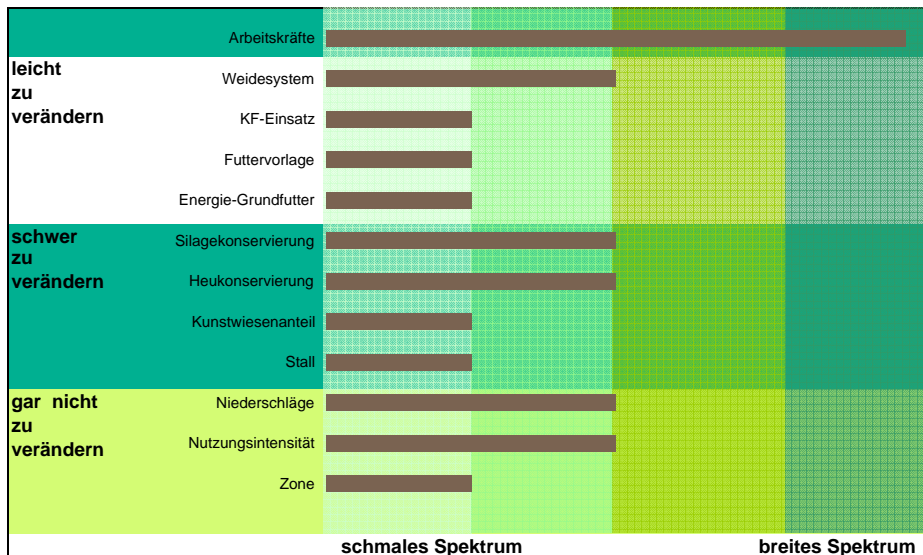
BETRIEBSANALYSE

Gesamtpunktzahl Betrieb: 20 von 48 entspricht: **42%**

Auswertung summarisch: (geringes bis hohes Spektrum der Möglichkeiten des Betriebes)
 Nach Anteil der möglichen Punkte:



Betriebsanalyse



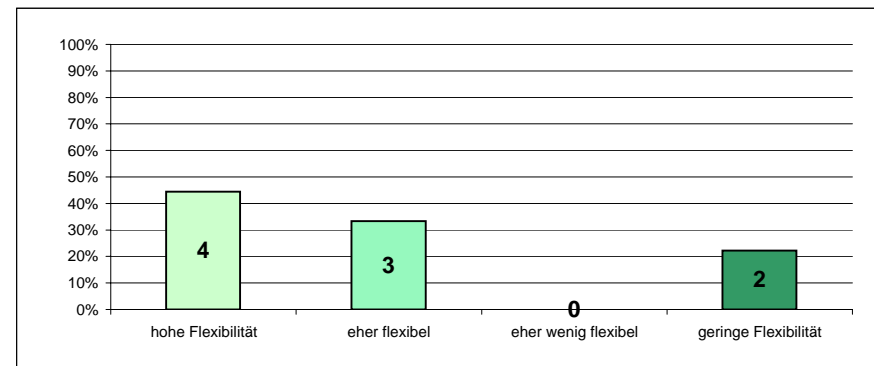
Allgemeine Angaben

Rasse: OB
Anzahl Milchkühe: 12
Ø-Anzahl Laktationen der Milchkühe: 3
Remontierung / Zukauf weiblicher Tiere: 10%
behornte Tiere: 100%
Natursprung oder KB? 100%NS
Saisonale Abkalbung? ja
Milchproben mit Zellzahl < 150'000 in den letzten 6 oder 12 Monaten: 81%

HERDENANALYSE

Gesamtpunktzahl Herde: 18 von 36 entspricht: **50%**

Auswertung summarisch (gut anpassungsfähig / flexibel bis wenig anpassungsfähig / unflexibel)
 Nach Anteil der möglichen Punkte:



Herdenanalyse

